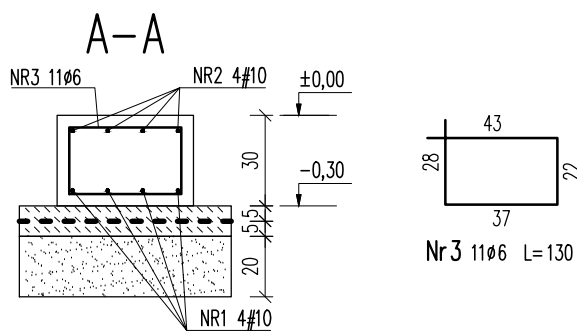
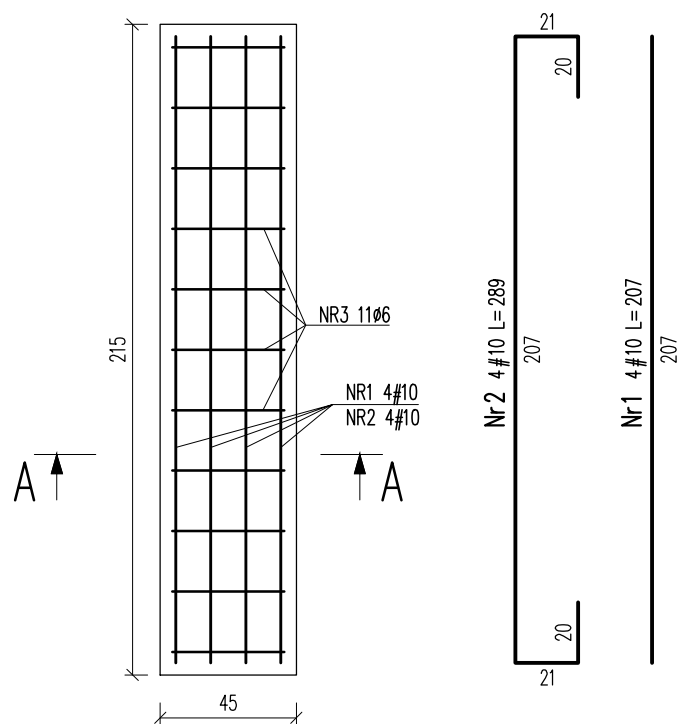


FUNDAMENT F5 POD POMPY

SKALA 1:25



NR	ŚREDNICA [mm]	DŁUGOŚĆ [mm]	ILOŚĆ [szt.]	DŁUGOŚĆ ŁĄCZNA [m]	
				RB 500W	RB 500W
				Ø6	#10
				0,222	0,616
ZESTAWIENIE STAL					
1	10	207	4		8,28
2	10	289	4		11,56
3	6	130	11	14,30	
RAZEM DŁUGOŚĆ [m]				14,30	19,84
MASA [kg]				3,17	12,23
RAZEM MASA [kg]				15,40	

Rzędna wierzchu płyty ±0,00

BETON C25/30
C_{nom}. = 40 mm
STAL # A-IIIN RB500W
grubość płyty H = 30 cm

BIURO INŻYNIERSKIE BUDZISZ sp. z o.o.
76-824 Kamieńsko • ul. Przyjaźni 21 • tel/fax 94 346 67 04 • 94 345 79 22 • biuro@budzisz.pl

PROJEKTOWAŁ:	mgr inż. MARCIN SOKOŁOWSKI	ZAP/0077/P00K/07	
SPRAWDZIŁ:			
STADIUM OPRACOWANIA P.T. BRANŻA Kon.	BUDYNEK TECHN. SUW – ZBROJENIE FUNDAMENTU F5		NR RYS. K7
OBIEKT STACJA UZDATNIANIA WODY	WIEŚCOWICE SŁAWSKO gm. SŁAWNO	SKALA 1:25	DATA SP. 06/22